



親師 Q & A





305 關於期末考的日期6/25、6/28，
是否改成6/28、6/29，否則前
後相隔一個假日，對於孩子的
複習狀況不太好。

408 建議月考第三次日期能為週四
週五或週一週二，而不是週五
(6/25)、週一 (6/28)。

405 本學期第三次段考分別於週五
下週一考試，隔週六、日，是
否可提前或延後？

**考量期末日程及學生學
習活動規劃，所提建議
未來會再參酌辦理。**

303

月考增加英文考試，
落實英文在生活當中。


教育部評量辦法均朝向採取多元評量，減少紙筆測驗，為提升學生英語學習興趣，目前英文考試均於英語課堂實施包含聽說讀寫的多元評量，能落實於真實生活情境中。

103

游藝日的羽球建議能
開放一年級學生參加，
感謝。

未來可開放一年級學生參加。





201 校務的話，是否可把
園遊會改為運動會？
園遊會感覺很無聊，
都是大人們的活動，
小孩參與度不高。

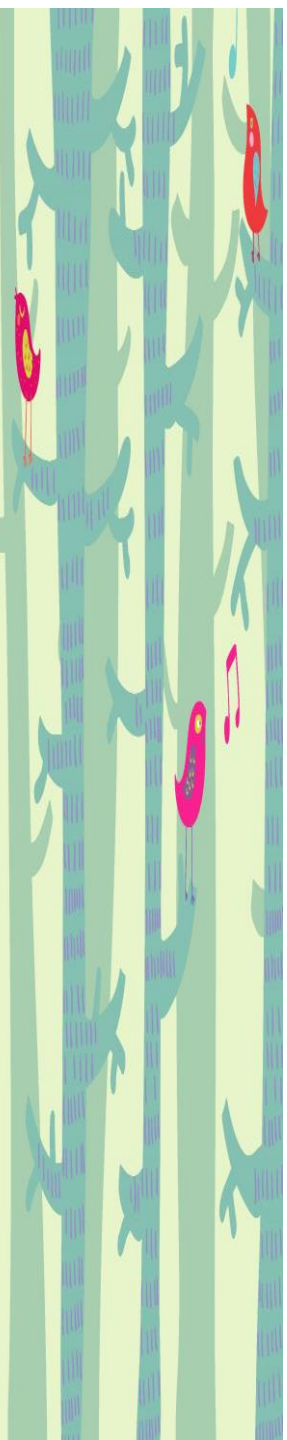
感謝您的建議，未來將納入考量。

209 建議請多宣導，早上
開車接送小孩的家長，
需要多做親子互動的，
請把車停遠一點。

感謝您的建議，持續加強宣導。

303 學生可否自行騎自行
車到校？

**必須通過本校自行車考照後，
才能申請騎自行車到校。
(本校自行車考照自四年級開
始實施。)**




310 西門汽車太多了。

感謝您的建議

- (一)交通處預定將嘉女圍牆旁臨停黃線改為紅線，未來將不能停放汽車。
- (二)永安三門之人行步道，僅供音樂班學生及樂器接送。
- (三)除永安三門外，上、放學時段禁止汽車或安親班車輛臨停。
- (四)未來將持續宣導汽、機車分流措施，同時請新南派出所協助，以維護學生及家長上放學接送之安全。

211 可否早上永安二門
7：50再關門？

導護老師值勤至7:40，警衛最遲7:50關門
請盡量配合。



209 安親班會請學生發傳單
或樣品，請學校協助制
止安親教學生發傳單。
(導師已有於隔日放學，
就到校門口了解狀況。)

**感謝您的提醒，導師已轉達該
安親班，今後會加強防範。**

202 因為廚房設置在西門，
但每次中午放學時，收
餐車的阿姨們都會很快
速的推著餐車，差點都
會跟同學追撞，險象環
生，是否可以請收餐車
的時間調為晚一點，例
如12：50左右。

**感謝您的建議，未來將微調收
餐車時間**

**(一)星期三大放學改為12:50收
餐車。**

(二)星期二維持原時段12:40。

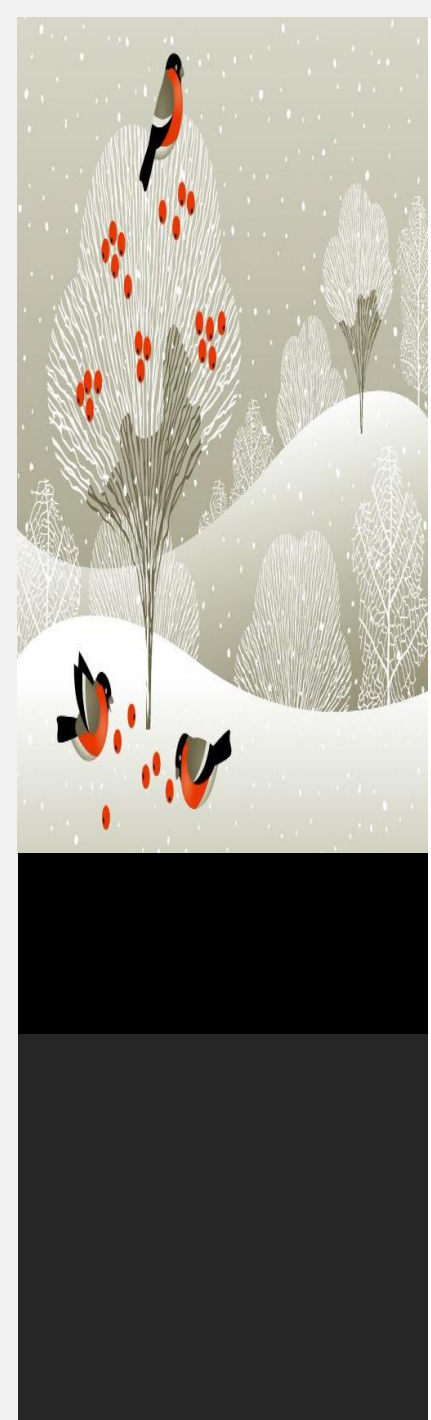
(三)其餘時間改為12:45。

405

希望於各樓層裝設飲水機，供學生飲用。

目前規畫主要基於學生飲水安全及個人衛生考量，未來將評估可行方式辦理。





105 這次班親會定在星期三下午，爸爸要上班，媽媽可以參加，但小一、小二各有一名小孩，分不開身啊！希望以後儘量安排週末假日，謝謝！

209 班親會請儘量安排在週末假日，不要上班日！如果家長都要參加不方便！謝謝！

305 因同時有一年級、三年級孩子就讀，無法同時參加二個班級，建議學校可評估以後班親會將時間錯開，抑或將老師宣導事項、溝通內容錄影，讓親師關係的合作更緊密，謝謝！！

401 班親會舉辦時間可否恢復成假日？

**列入未來
規畫參酌
辦理**



感謝您的建議