

國立嘉義女子高級中學 函

地址：60043嘉義市西區垂楊路243號
承辦人：吳佩瑾
電話：05-2254601#1626
電子信箱：paigel2@email.cygsh.tw

受文者：嘉義市立南興國民中學

發文日期：中華民國109年9月8日

發文字號：嘉女輔字第1090005309號

速別：普通件

密等及解密條件或保密期限：

附件：詳如說明 (A10320000U_1090005309A00_ATTCH8.pdf、
A10320000U_1090005309A00_ATTCH9.pdf、A10320000U_1090005309A00_ATTCH10.
pdf、A10320000U_1090005309A00_ATTCH11.pdf、
A10320000U_1090005309A00_ATTCH12.pdf)

主旨：檢送教育部學生輔導諮商中心嘉義區駐點109學年度第一
學期心理專業工作服務計畫，請查照。

說明：

一、依學生輔導法於本校設置教育部學生輔導諮商中心嘉義區駐點服務學校（簡稱教育部輔諮中心嘉義區駐點），提供嘉義區各級學校相關心理諮詢服務，希冀協助各級學校完善三級輔導工作，服務內容詳見計畫（如附件）。

二、本中心提供心理專業服務為精神科醫師評估、心理專業諮詢及會談諮商，若有需求請主動聯繫並依轉介流程申請服務。

（一）精神科醫師評估對象為嘉義地區之國立、私立、縣

（市）立在學高中職及國中、國小學生。

（二）心理專業諮詢對象為國立、私立、縣（市）立高中職教師、在學學生及家長。

（三）會談諮商則以國立及私立高中職在學學生為主要服務對



象。

(四)為配合中央政策積極防範「COVID-19，嚴重特殊傳染性肺炎」之疫情，本中心啟動防疫相關應變措施，以維護環境空間及專業服務之安全性；防疫期間，轉介學校轉介之「每一位個案」均須依規定填寫健康關懷問卷，並由個案本人簽名(若個案符合規定之隔離情形者，則可由轉介學校輔導人員代為簽名)，本中心基於彼此安全保障，取得資料後方能安排後續專業服務；相關規定及資料詳見教育部輔諮中心嘉義區駐點網頁(<https://reurl.cc/Mvv7VX>)；或可進入嘉義女中學校網頁操作，步驟如下：嘉女首頁>行政單位>輔導室>教育部學生輔導諮商中心>嘉義區駐點。

三、本駐點聘有專任專業輔導人員6位，服務區內嘉義縣、市高中職，同校轉介案量達2案以上，即可請本中心專任專業輔導人員到校服務。

四、109學年度第一學期特約醫師3名，名單及值班時間如下，實際安排時間需電話連繫後確認。

(一)陳俊升精神科診所蔡湘怡醫師；值班時間為週四下午。

(二)嘉義基督教醫院陳庭香醫師；值班時間為週一、二下午。

(三)聖馬爾定醫院王裕庭醫師；值班時間為週四下午。

五、109學年度第一學期本中心聘專任專業輔導人員6名，兼任專業輔導人員2名，名單如下：

(一)專任專業輔導人員：

1、游鈞淳諮商心理師。

- 2、吳佩瑾諮商心理師。
- 3、劉芮妤諮商心理師。
- 4、劉瓊甄社會工作師。
- 5、陳彤榕諮商心理師(嘉工)。
- 6、潘世毅諮商心理師(嘉中)。

(二)兼任專業輔導人員：

- 1、聖馬爾定醫院姜欣如臨床心理師。
- 2、聖馬爾定醫院許世輝臨床心理師。

六、醫師評估晤談時，請轉介學校務必派員（輔導教師、導師或其他相關人員）陪同，並視情況邀請家長共同參與。

七、心理師的服務須經醫師評估，並取得學校、家長與學生的同意後，始得安排時間進行晤談，初次晤談及結案時，請轉介學校務必派員陪同，原則上無法指定心理師，若有特殊考量，則另案處理。

八、本中心尚有其他類型服務：安心服務（危機事件班級輔導、急性減壓團體、團體諮商等）、個案研討會議（參與針對個案進行的整合處遇會議）。若有相關需求，可依流程向本中心提出申請。

九、轉介流程（如附件1）、個案轉介單（如附件2）、專業服務同意書（如附件3）、服務類型申請表（如附件9），敬請參閱。亦可於電子公文或至教育部輔諮中心嘉義區駐點網頁下載使用。若有任何疑問，請電洽教育部輔諮中心嘉義區駐點專線05-2254663或傳真至05-2254683。

正本：嘉義市立大業國民中學、嘉義市立北興國民中學、嘉義市立嘉義國民中學、嘉義市立南興國民中學、嘉義市立民生國民中學、嘉義市立玉山國民中學、嘉義市立蘭潭國民中學、嘉義市立北園國民中學、國立嘉義大學附設實驗國民小學、嘉義

市崇文國民小學、嘉義市博愛國民小學、嘉義市垂楊國民小學、嘉義市民族國民小學、嘉義市宣信國民小學、嘉義市大同國民小學、嘉義市志航國民小學、嘉義市嘉北國民小學、嘉義市僑平國民小學、嘉義市林森國民小學、嘉義市北園國民小學、嘉義市精忠國民小學、嘉義市育人國民小學、嘉義市蘭潭國民小學、嘉義市興安國民小學、嘉義市世賢國民小學、嘉義市興嘉國民小學、嘉義市港坪國民小學、嘉義市文雅國民小學、嘉義縣立朴子國民中學、嘉義縣立東石國民中學、嘉義縣立布袋國民中學、嘉義縣立過溝國民中學、嘉義縣立大林國民中學、嘉義縣立新港國民中學、嘉義縣立民雄國民中學、嘉義縣立大吉國民中學、嘉義縣立六嘉國民中學、嘉義縣立太保國民中學、嘉義縣立嘉新國民中學、嘉義縣立溪口國民中學、嘉義縣立鹿草國民中學、嘉義縣立東榮國民中學、嘉義縣立水上國民中學、嘉義縣立忠和國民中學、嘉義縣立中埔國民中學、嘉義縣立昇平國民中學、嘉義縣立義竹國民中學、嘉義縣立民和國民中學、嘉義縣立梅山國民中學、嘉義縣立大埔國民中小學、嘉義縣立阿里山國民中小學、嘉義縣朴子市朴子國民小學、嘉義縣朴子市大同國民小學、嘉義縣朴子市雙溪國民小學、嘉義縣朴子市竹村國民小學、嘉義縣朴子市松梅國民小學、嘉義縣朴子市大鄉國民小學、嘉義縣朴子市祥和國民小學、嘉義縣布袋鎮布袋國民小學、嘉義縣布袋鎮景山國民小學、嘉義縣布袋鎮永安國民小學、嘉義縣布袋鎮過溝國民小學、嘉義縣布袋鎮貴林國民小學、嘉義縣布袋鎮新塭國民小學、嘉義縣布袋鎮新岑國民小學、嘉義縣布袋鎮好美國國民小學、嘉義縣布袋鎮布新國民小學、嘉義縣大林鎮大林國民小學、嘉義縣大林鎮三和國民小學、嘉義縣大林鎮中林國民小學、嘉義縣大林鎮排路國民小學、嘉義縣大林鎮社團國民小學、嘉義縣大林鎮平林國民小學、嘉義縣民雄鄉民雄國民小學、嘉義縣民雄鄉三興國民小學、嘉義縣民雄鄉東榮國民小學、嘉義縣民雄鄉秀林國民小學、嘉義縣民雄鄉菁埔國民小學、嘉義縣民雄鄉興中國國民小學、嘉義縣民雄鄉松山國民小學、嘉義縣民雄鄉大崎國民小學、嘉義縣民雄鄉福樂國民小學、嘉義縣溪口鄉溪口國民小學、嘉義縣溪口鄉美林國民小學、嘉義縣溪口鄉柴林國民小學、嘉義縣溪口鄉柳溝國民小學、嘉義縣新港鄉新港國民小學、嘉義縣新港鄉文昌國民小學、嘉義縣新港鄉月眉國民小學、嘉義縣新港鄉古民國民小學、嘉義縣新港鄉復興國民小學、嘉義縣新港鄉安和國民小學、嘉義縣六腳鄉蒜頭國民小學、嘉義縣六腳鄉六腳國民小學、嘉義縣六腳鄉六美國國民小學、嘉義縣六腳鄉灣內國民小學、嘉義縣六腳鄉更寮國民小學、嘉義縣六腳鄉北美國民小學、嘉義縣東石鄉東石國民小學、嘉義縣東石鄉塭港國民小學、嘉義縣東石鄉三江國民小學、嘉義縣東石鄉龍港國民小學、嘉義縣東石鄉下樺國民小學、嘉義縣東石鄉港墘國民小學、嘉義縣東石鄉龍崗國民小學、嘉義縣東石鄉網寮國民小學、嘉義縣鹿草鄉鹿草國民小學、嘉義縣鹿草鄉重寮國民小學、嘉義縣鹿草鄉下潭國民小學、嘉義縣鹿草鄉碧潭國民小學、嘉義縣鹿草鄉竹園國民小學、嘉義縣鹿草鄉後塘國民小學、嘉義縣義竹鄉義竹國民小學、嘉義縣義竹鄉光榮國民小學、嘉義縣義竹鄉過路國民小學、嘉義縣義竹鄉和順國民小學、嘉義縣義竹鄉南興國民小學、嘉義縣太保市太保國民小學、嘉義縣太保市安東國民小學、嘉義縣太保市南新國民小學、嘉義縣太保市新埤國民小學、嘉義縣水上鄉水上國民小學、嘉義縣水上鄉大崙國民小學、嘉義縣水上鄉柳林國民小學、嘉義縣水上鄉忠和國民小學、嘉義縣水上鄉義興國民小學、嘉義縣水上鄉成功國民小學、嘉義縣水上鄉北回國民小學、嘉義縣水上鄉南靖國民小學、嘉義縣中埔鄉中埔國民小學、嘉義縣中埔鄉大有國民小學、嘉義縣中埔鄉中山國民小學、嘉義縣中埔鄉頂六國民小學、嘉義縣中埔鄉和睦國民小學、嘉義縣中埔鄉同仁國民小學、嘉義縣中埔鄉汙水國民小學、嘉義縣中埔鄉社口國民小學、嘉義縣中埔鄉灣潭國民小學、嘉義縣中埔鄉和興國民小學、嘉義縣番路鄉民和國民小學、嘉義縣番路鄉內甕國民小學、嘉義縣番路鄉黎明國民小學、嘉義縣番路鄉大

裝

訂

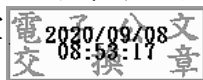
線

93



湖國民小學、嘉義縣番路鄉隙頂國民小學、嘉義縣竹崎鄉竹崎國民小學、嘉義縣竹崎鄉龍山國民小學、嘉義縣竹崎鄉鹿滿國民小學、嘉義縣竹崎鄉圓崇國民小學、嘉義縣竹崎鄉內埔國民小學、嘉義縣竹崎鄉桃源國民小學、嘉義縣竹崎鄉中和國民小學、嘉義縣竹崎鄉中興國民小學、嘉義縣竹崎鄉光華國民小學、嘉義縣竹崎鄉義仁國民小學、嘉義縣竹崎鄉沙坑國民小學、嘉義縣梅山鄉梅山國民小學、嘉義縣梅山鄉梅圳國民小學、嘉義縣梅山鄉太平國民小學、嘉義縣梅山鄉太興國民小學、嘉義縣梅山鄉瑞里國民小學、嘉義縣梅山鄉大南國民小學、嘉義縣梅山鄉瑞峰國民小學、嘉義縣梅山鄉太和國民小學、嘉義縣梅山鄉仁和國民小學、嘉義縣梅山鄉梅北國民小學、嘉義縣阿里山鄉達邦國民小學、嘉義縣阿里山鄉十字國民小學、嘉義縣阿里山鄉來吉國民小學、嘉義縣豐山實驗教育學校、嘉義縣阿里山鄉山美國國民小學、嘉義縣阿里山鄉新美國國民小學、嘉義縣阿里山鄉香林國民小學、嘉義縣阿里山鄉茶山國民小學、國立東石高級中學、國立新港藝術高級中學、國立民雄高級農工職業學校、嘉義縣私立同濟高級中學、嘉義縣私立協同高級中學、嘉義縣私立協志高級工商職業學校、嘉義縣私立萬能高級工商職業學校、弘德學校財團法人嘉義縣弘德高級工商職業學校、國立嘉義高級中學、國立華南高級商業職業學校、國立嘉義高級工業職業學校、國立嘉義高級商業職業學校、國立嘉義高級家事職業學校、嘉義市私立興華高級中學、嘉義市私立仁義高級中學、嘉義市私立嘉華高級中學、嘉義市私立輔仁高級中學、嘉義市私立宏仁女子高級中學、嘉義市立仁高級中學、嘉義市私立東吳高級工業家事職業學校、嘉義縣立竹崎高級中學、嘉義縣立永慶高級中學

副本：本校輔導室



校長 蔡枳松